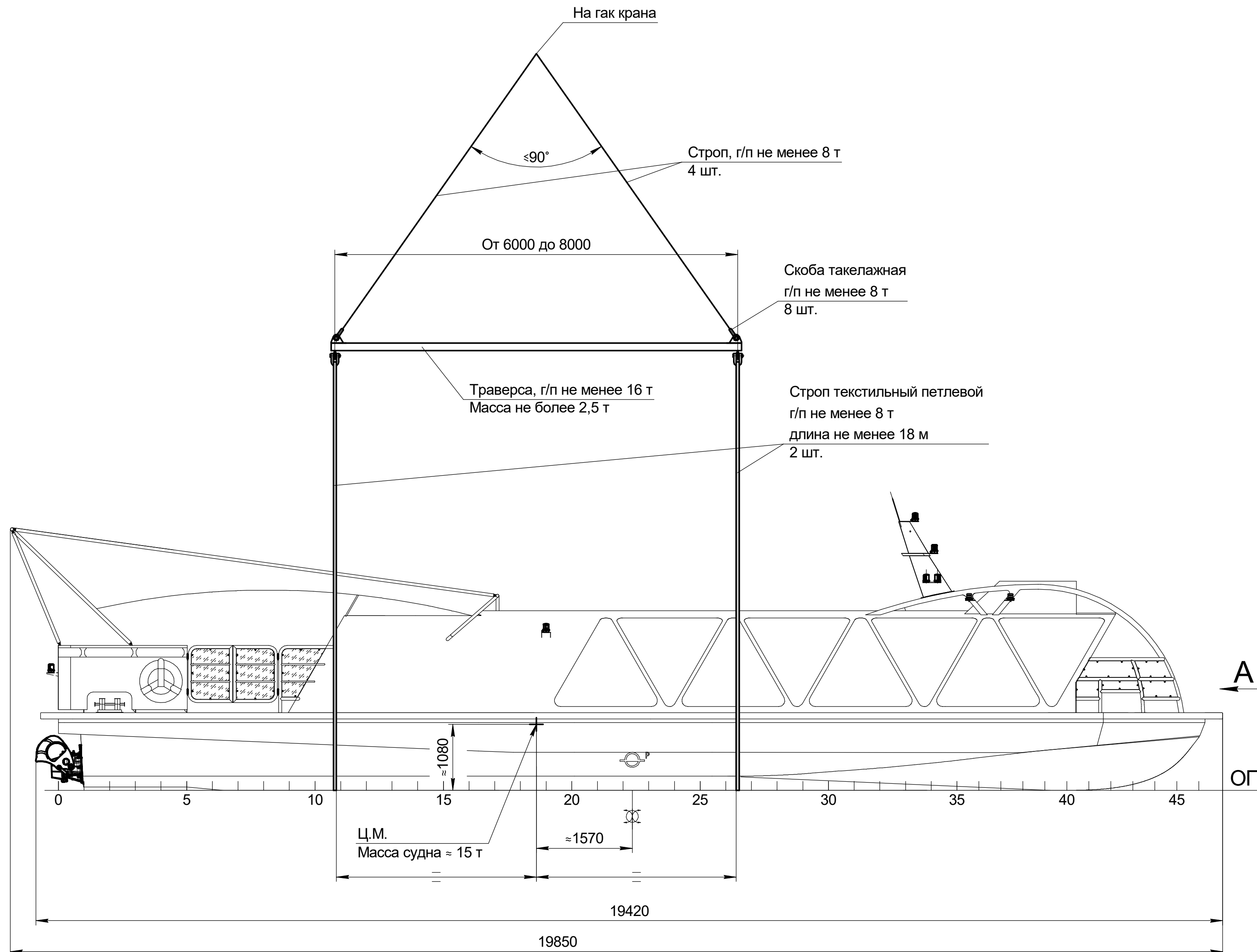
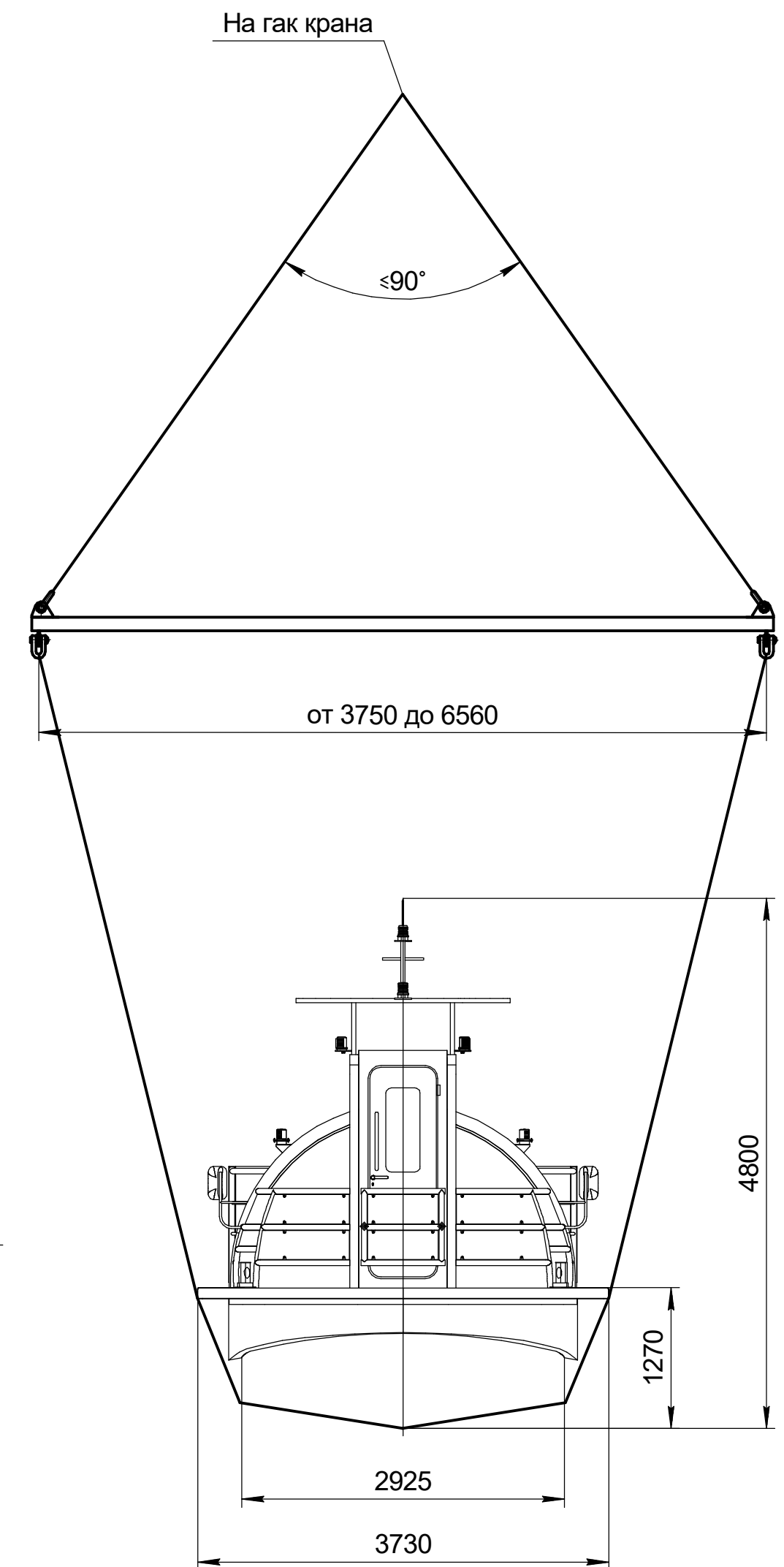


03850.360066.069

Вид на Пр.Б



A



4 При выполнении работ соблюдать требования: федеральных норм и правил в области промышленной безопасности «Правила безопасности опасных производственных объектов, на которых используются подъемные сооружения», утверждены приказом Ростехнадзора от 26.11.2020 № 461; ОСТ5Р.0241-2010; РД5.0364-83.

- 1 Размеры для справок.
- 2 Расположение центра тяжести и масса указаны для порожнего судна на основании техно-рабочего проекта.
- 3 Строповку и перемещение судна производить в присутствии и под руководством специалиста, ответственного за безопасное производство работ.

						03850.360066.069			
Изм.	Лист	№ докум.	Подп.	Дата	Схема строповки судна	Лит.		Масса	Масштаб
Разраб.	Васильев							—	1:50
Пров.	Чертов								
						Лист	Листов 1		
Н.контр.	Данилин					АО "НИПТБ "Онега"			
Утв.	Чертов								

Копировал

Формат	A2
--------	----